

HONG YU

广东鸿宇建筑与工程设计顾问有限公司

HONG YU ARCHITECTURAL&
ENGINEERING DESIGNING
CONSULTANTS LTD

城乡规划 甲级 编号 自资规甲字22440603
建筑工程 甲级 编号 A244001127
房屋建筑工程监理 甲级 编号 E244002020
风景园林 乙级 编号 A244001124
人防工程 乙级 编号 A244001124
市政工程 乙级 编号 A244001124
岩土工程勘察 乙级 编号 B244065990
工程咨询 乙级 编号 乙预232022010021

会 签

COORDINATION

建 筑 ARCHI.	
园 林 GARDEN.	
结 构 STRUCT.	
给排水 PLUMBING	
电 气 ELEC.	
暖通/燃气 HVAC/GAS	

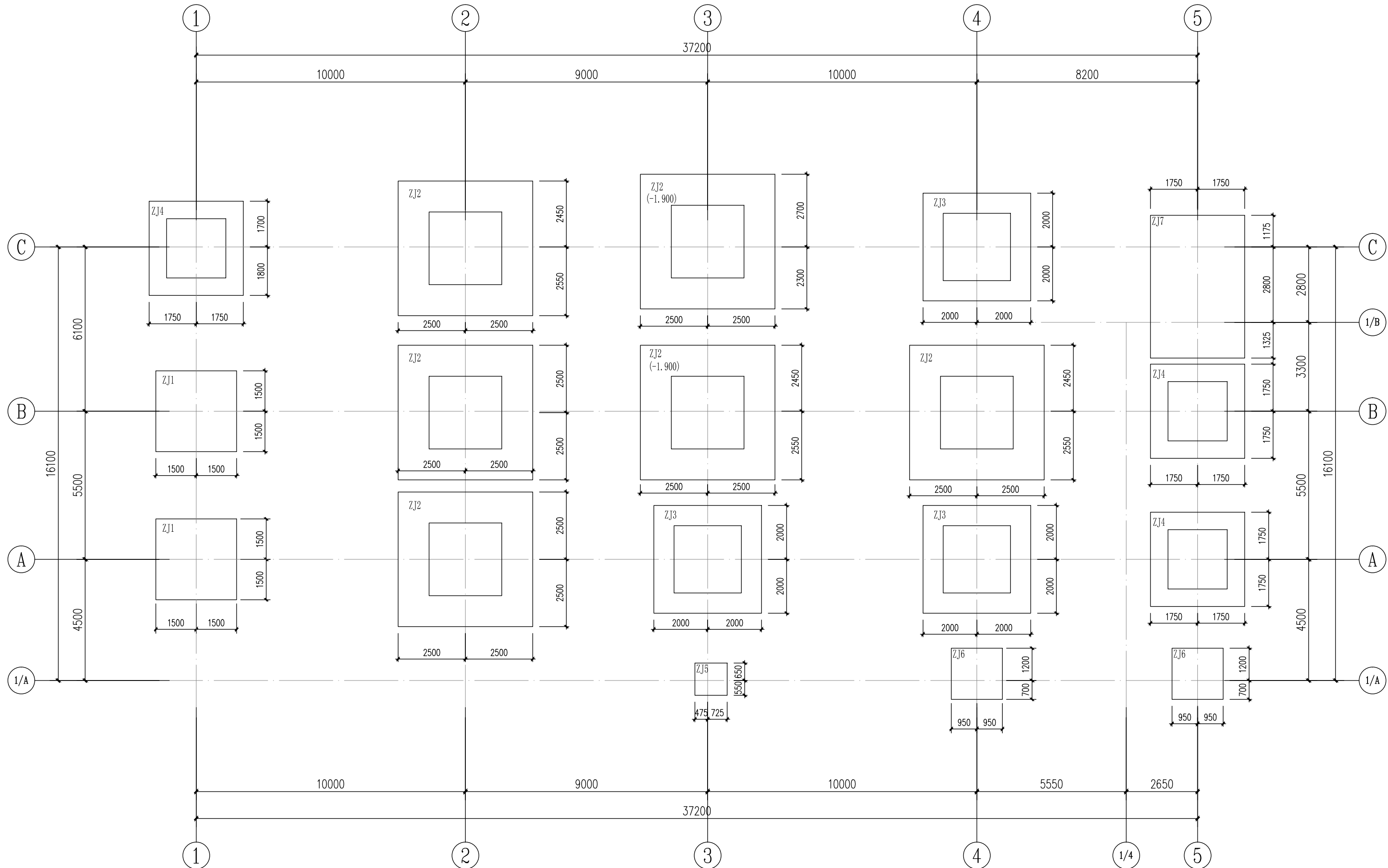
附 注

DESCRIPTIONS

1.不可按图纸(含CAD文件)量取尺寸。所有尺寸均须通过放样确定。未经同意不得使用、泄露、散布或复制本文件及其资料。
2.此施工图设计必须经过相关政府规划、建设、消防等部门及审图公司审核通过后才能施工。

审 定 APPROVED BY	张念华	
审 核 EXAMINED BY	赵建荣	
项目负责 CAPTAIN	李俊刚	
专业负责 CHIEF ENGL.	赵建荣	
校 对 CHECKED BY	郑若飞	
设 计 DESIGNED BY	蔡泽伟	
	印刷体 PRINT	签 署 SIGNATURE

建设单位 CLIENT	广东省云浮市气象局		
建设地点 SITE	广东省云浮市云城区云城街道兴云东路春岗山		
工程名称 PROJECT	云浮市气象局基础设施建设项目		
子项—单体名称 SUBPROJECT-UNIT			
图 名 TITLE	基础布置平面图		
设计号 CONTRACT No.			
版次 EDITION No.	01	日期 DATE	2025.08
图别 DRAWING TYPE	结施	图号 DRAWING No.	GS-01
归档纪录: ARCHIVES:			



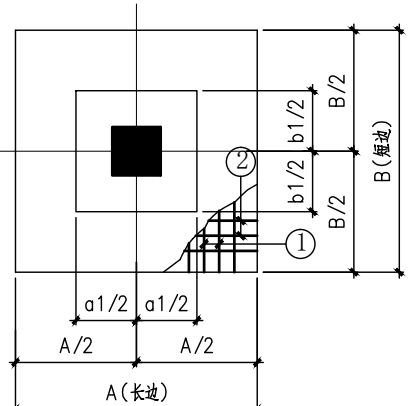
基础布置平面图 1:125

天然基础说明:

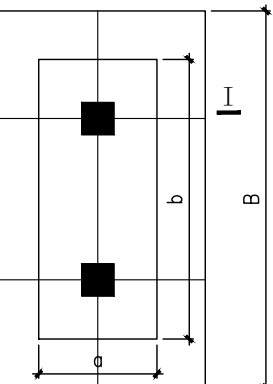
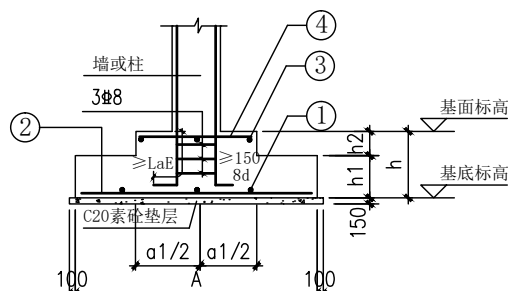
- 本工程采用天然基础,持力层为粉质黏土层。
要求地基承载力特征值不小于150kPa,地基承载力特征值要求应通过现场平板荷载试验确定。
- 基坑开挖应避免基坑浸水或暴露太久,当开挖至设计标高+0.2m时,应及时通知设计人现场验槽,基槽(坑)开挖到底后,应进行基槽(坑)检验。认可后修平至设计标高并随即浇筑垫层。
- 除特别说明外,基础面标高暂定为H=-0.800m。基础中的钢筋保护层厚度不应小于40mm。
- 施工时应保证地下水位低于基底标高0.5m以上,必要时应于场区适当位置设置降水井。
- 相邻基础施工时,应先行施工基底标高低的基础,再施工基底标高高的基础,保证两相邻基础的净距大于基底高差的1.5倍。
- 当单墙或独立柱基础的边长大于或等于2.5m时,底板受力钢筋的长度可取边长的0.9倍,并交错布置。
- 基槽回填土采用素土回填并压实,压实系数不小于0.94。
- 用料说明:混凝土:垫层C20、独立基础C30;钢筋:HRB400钢筋(Φ)

浅基础表

编号	选用大样	A x B	a1 x b1	h1	h2	h	配筋				备注
							①	②	③	④	
ZJ1	A	3000x3000	—	500	—	500	Φ12@150	Φ12@150	—	—	
ZJ2	A	5000x5000	2700x2700	400	400	800	Φ16@150	Φ16@150	—	—	
ZJ3	A	4000x4000	2500x2500	400	300	700	Φ16@200	Φ16@200	—	—	
ZJ4	A	3500x3500	2200x2200	400	300	700	Φ16@200	Φ16@200	—	—	
ZJ5	A	1200x1200	—	400	—	400	Φ12@150	Φ12@150	—	—	
ZJ6	A	1900x1900	—	400	—	400	Φ12@150	Φ12@150	—	—	
ZJ7	B	3000x5300	—	500	—	500	Φ16@150	Φ16@150	Φ12@150	Φ12@150	



浅基础大样A



柱基大样B

